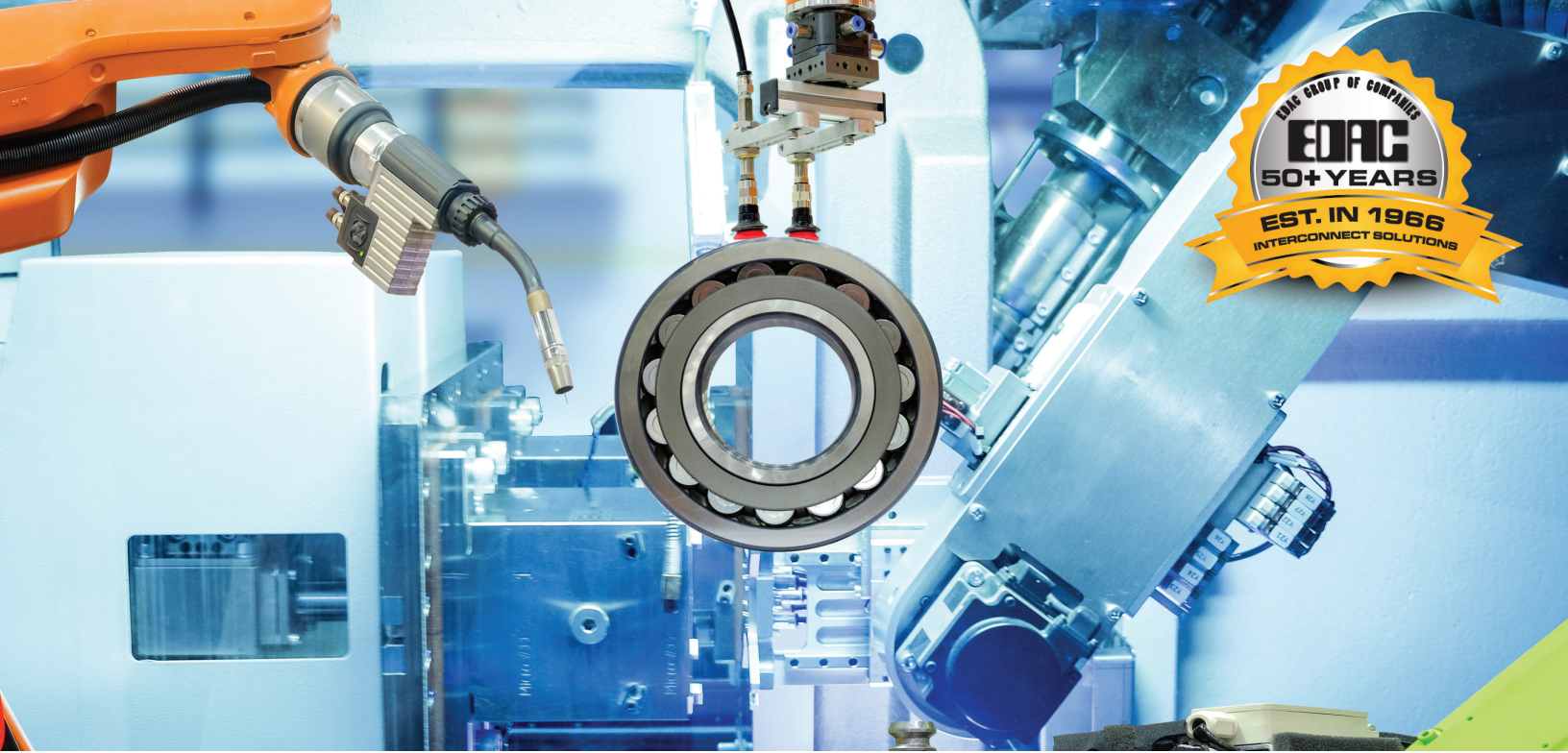




# 卡缘连接器

# EDAC

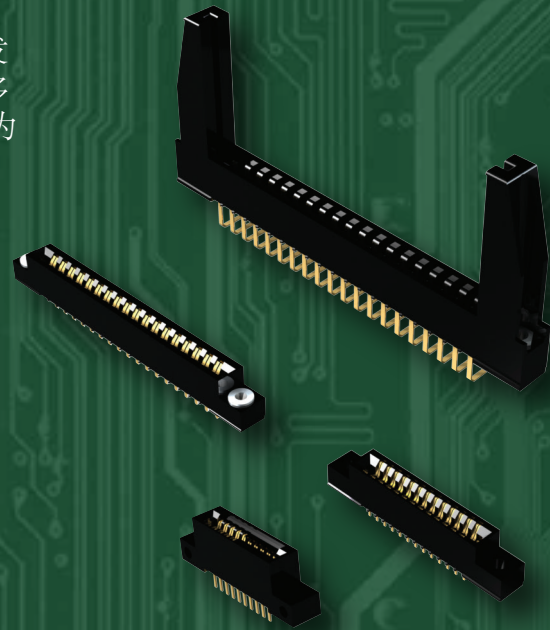


## 卡槽连接器

Cardedge+ 系列卡槽连接器是EDAC的一个早期产品系列，现已发展成为市场占比最大的产品系列之一。EDAC不同的产品间距，多样的端子类型，不同厚度的电镀规格以及安装方式的多种选择，为客户的设计提供更灵活的可能性。

### 特点

- 可提供超过350,000种标准件，也可生产定制产品
- 接触间距可选0.050英寸、0.100英寸、0.125英寸、0.150英寸、0.156英寸和0.200英寸，接触区域选镀金或全金
- 可选尾针类型：PCB插板式、绕线式、焊孔式、加长型或者其他特殊类型
- 2P-188P可选，单排、桥接或双排，带/不带导板



# EDAC

[www.edac.net](http://www.edac.net)    

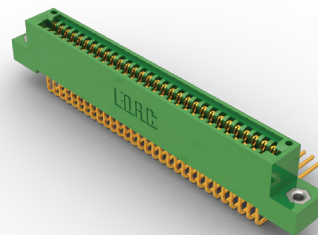
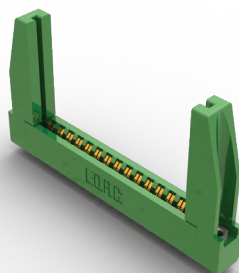
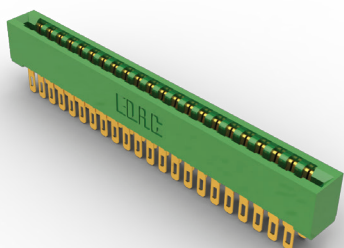


## 卡槽连接器

系列	触点间距	行距	触点数	高温绝缘	触点选项	安装选项	极化
243	0.200" (5.08 mm)	0.200" (5.08 mm)	02-06	否	1	1	是
305/315/ 355	0.156" (3.96 mm)	0.140" (3.56 mm)	12-86	是	5	10	是
306/316/ 356	0.156" (3.96 mm)	Single Row	06-43	是	3	10	是
307/357	0.156" (3.96 mm)	0.200" (5.08 mm)	6-88	是	25	10	是
310	0.156" (3.96 mm)	0.200" (5.08 mm)	30或60	是	18	6	是
317	0.156" (3.96 mm)	0.200" (5.08 mm)	06-86	是	5	7	是
325	0.100" (2.54 mm)	0.300" (7.62 mm)	05-122	是	3	4	是
322	0.156" (3.96 mm)	0.200" (5.08 mm)	22或44	是	25	3	是
333	0.156" (3.96 mm)	0.200" (5.08 mm)	06-86	是	14	7	是
337/387	0.156" (3.96 mm)	0.200" (5.08 mm)	06-86	是	14	10	是
338	0.156" (3.96 mm)	0.200" (5.08 mm)	10-56	是	1	9	是
341/391	0.100" (2.54 mm)	0.140" (3.56 mm)	05-120	是	8	6	是
342/392	0.100" (2.54 mm)	0.200" (5.08 mm)	05-116	是	14	7	是
345/395	0.100" (2.54 mm)	0.200" (5.08 mm)	05-144	是	15	10	是
346/396	0.125" (2.50 mm)	0.250" (6.35 mm)	05-100	是	12	10	是
368	0.156" (2.00 mm)	0.200" (5.08 mm)	04-06	是	2	1	是
379	0.150" (3.81 mm)	0.200" (5.08 mm)	06-64	是	11	6	是
395AT	0.100" (2.54 mm)	0.200" (5.08 mm)	98	是	13	1	是

牢固板对板连接

高可靠性背板互连解决方案



# EDAC

获取更多信息  
www.edac.net



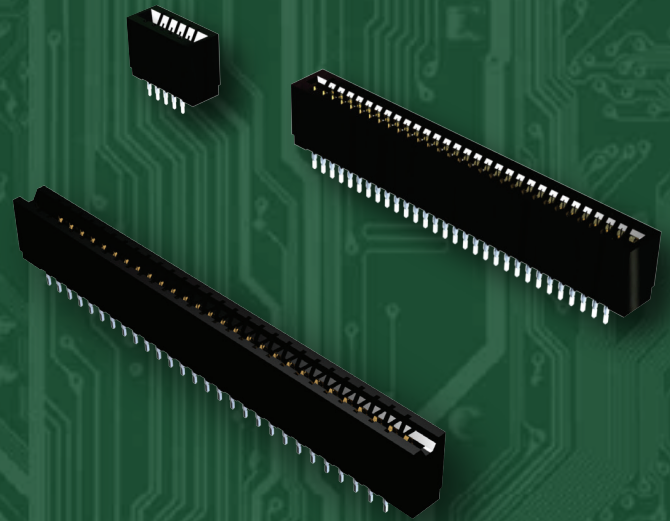


## 压配式卡缘连接器

EDAC供应多种压配式卡缘连接器。我们的压配式连接器产品采用独特触点设计，使用简单的平压工具即可轻松组装进PCB。安装成功后，这种免焊接口能够抵抗强冲击和震动，并且大幅度节省组装工时。

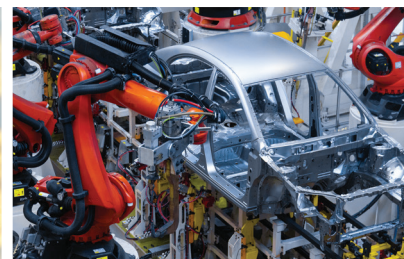
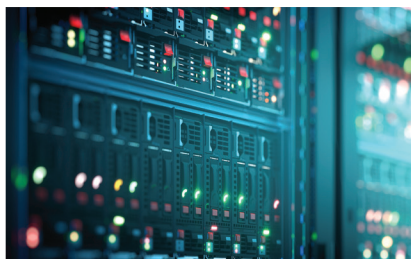
### 特点

- 0.100" (2.54mm) 到 0.156" (3.96mm) 端子间距
- 单/双排，可多达150P
- 适用于气密型接口和免焊操作的压配式兼容界面
- 支持端子间或端子内防呆key
- 可提供低塑或高塑本体
- 端子尾针类型包括：PC插板式和绕线式
- 可提供端子安装、移除以及压配工具



# EDAC

[www.edac.net](http://www.edac.net)



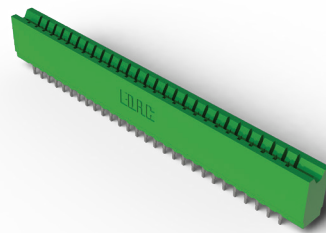
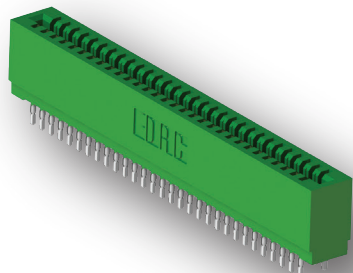
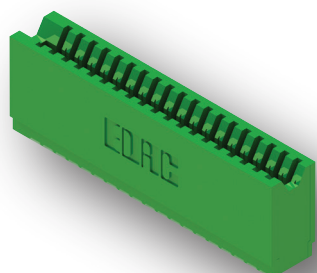
## 压配式卡缘连接器

系列	触点间距	行距	触点数	高温绝缘	触点选项	安装选项	极化
725 小型	0.100" (2.54 mm)	0.200" (5.08 mm)	05-150	是	7	1	是
745 大型	0.100" (2.54 mm)	0.200" (5.08 mm)	05-150	是	7	2	是
726 小型	0.125" (3.18 mm)	0.250" (6.35 mm)	05-120	是	7	1	是
746 大型	0.125" (3.18 mm)	0.250" (6.35 mm)	05-120	是	7	2	是
717 小型	0.156" (3.96 mm)	0.200" (5.08 mm)	05-86	是	7	1	是
737 大型	0.156" (3.96 mm)	0.200" (5.08 mm)	05-86	是	7	2	是



板与板的连接坚固耐用

高度可靠性背板互连解决方案



# EDAC

获取更多信息  
www.edac.net



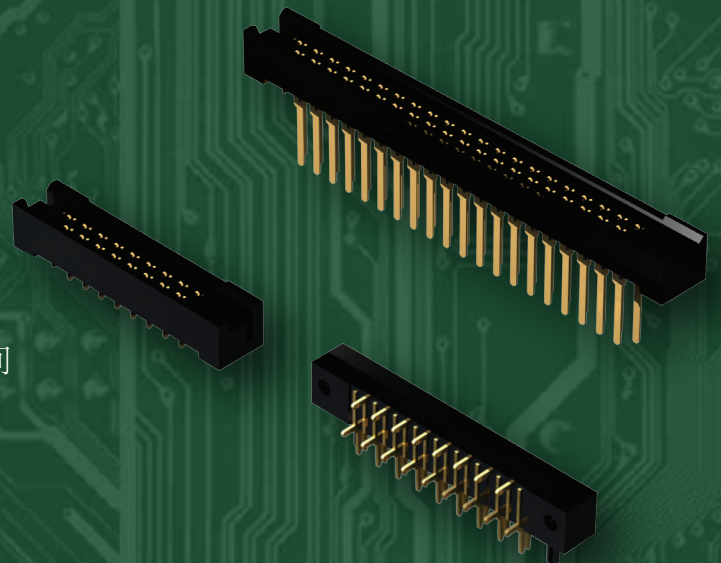


## 金属对金属卡缘连接器

EDAC的E-Met系列是一种两件式金属对金属高可靠性连接器解决方案。利用 Edacon 特殊叉状设计端子结合了四个配合面，提供具有高抗冲击和抗振功能的气密连接。对于板对板或线对板的应用，它们可与0.062"或0.093"印刷电路板一起使用。

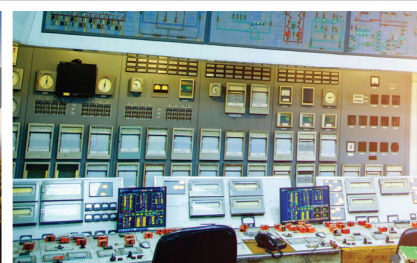
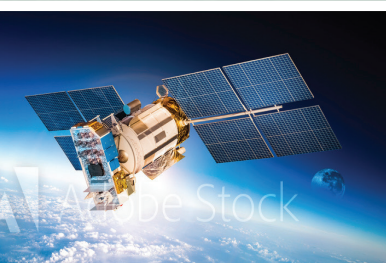
### 特点

- Edacon特殊的叉状设计端子
- 具有10amp额定电流高抗冲击和抗振性能
- 0.200" (5.08mm) 端子间距X 0.125" (3.18mm) 行间距，网格交错排列
- 插头尾针类型：PC插板式
- 插座尾针类型：PC插板式，线孔式和绕线式



# EDAC

[www.edac.net](http://www.edac.net)



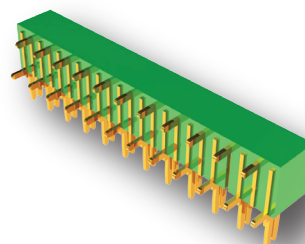
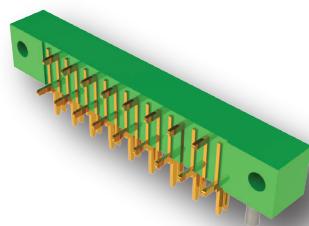
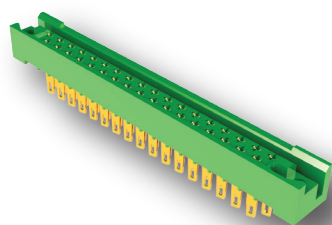
## 金属对金属卡缘连接器

系列	触点间距	行距	触点数	高温绝缘	触点选项	安装选项	极化
415/438 插座	0.200" (5.08 mm)	0.125" (3.18 mm)	17-47	是	6	4	是
421/422/ 423 插头	0.200" (5.08 mm)	0.300" (7.62 mm)	17-47	是	2	1	否
408/424 插座	0.200" (5.08 mm)	0.125" (3.18 mm)	17-41	是	11	4	否



坚固耐用的板对板  
连接

超高的连续性和抗  
冲击振动性能



# EDAC

获取更多信息  
[www.edac.net](http://www.edac.net)



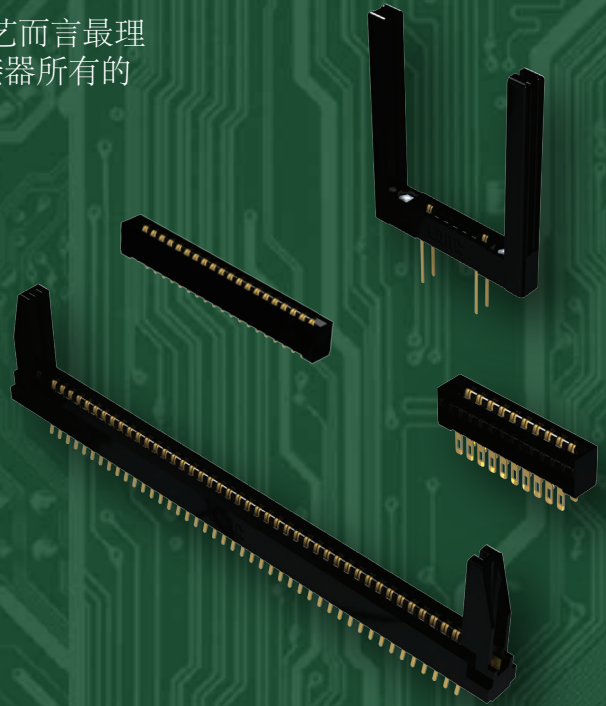


# 耐高温卡槽连接器

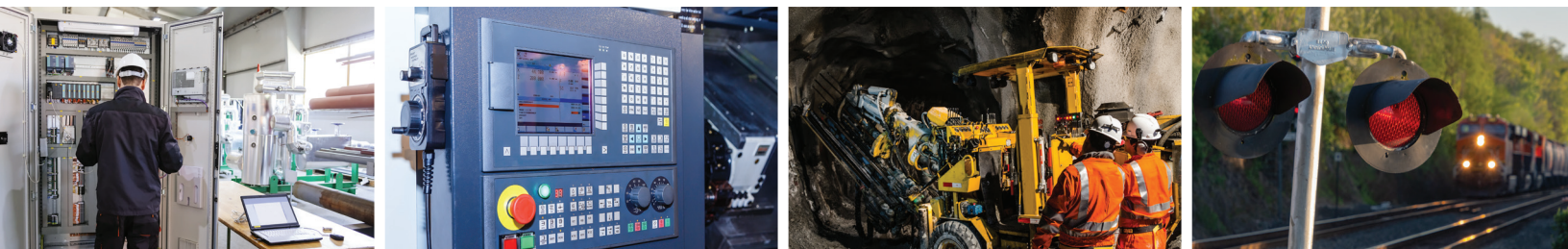
EDAC的耐高温卡槽连接器采用了对于RoHS红外焊接工艺而言最理想的高温绝缘体。此加强型卡槽连接器兼具标准卡槽连接器所有的特点，工作温度范围可覆盖-40° C 到 +125° C。

## 特点

- 单排或双排6P-88P
- 额定电流：5A
- 多样的安装选择
- 标准PC插板式、90度弯插和绕线式尾针类型
- 耐高温材料



www.edac.net



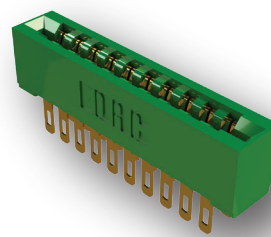
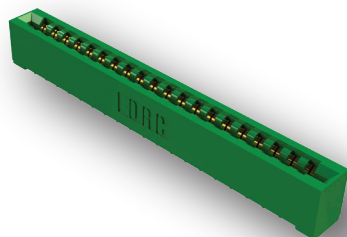
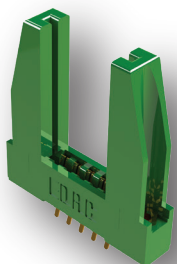


## 耐高温卡槽连接器

系列	触点间距	行距	触点数	高温绝缘	触点选项	安装选项	极化
<b>DAP</b>							
807	0.156" (3.96mm)	0.200 (5.08mm)	06-88	是	25	7	是
833	0.156" (3.96mm)	0.200 (5.08mm)	06-86	是	14	7	是
837	0.156" (3.96mm)	0.200 (5.08mm)	06-86	是	14	7	是
842	0.100" (2.54mm)	0.200 (5.08mm)	05-116	是	14	7	是
845	0.100" (2.54mm)	0.250 (6.35mm)	05-144	是	14	7	是
846	0.125" (3.17mm)	0.200 (5.08mm)	05-100	是	12	10	是
<b>PPS</b>							
857	0.156" (3.96mm)	0.200 (5.08mm)	06-88	是	25	7	是
887	0.156" (3.96mm)	0.200 (5.08mm)	06-86	是	14	7	是
892	0.100" (2.54mm)	0.200 (5.08mm)	05-116	是	14	7	是
895	0.100" (2.54mm)	0.200 (5.08mm)	05-144	是	14	7	是
896	0.125" (3.17mm)	0.250 (6.35mm)	05-100	是	12	10	是

用于Rohs工艺的高温绝缘体!

优越的板对板配对方案...



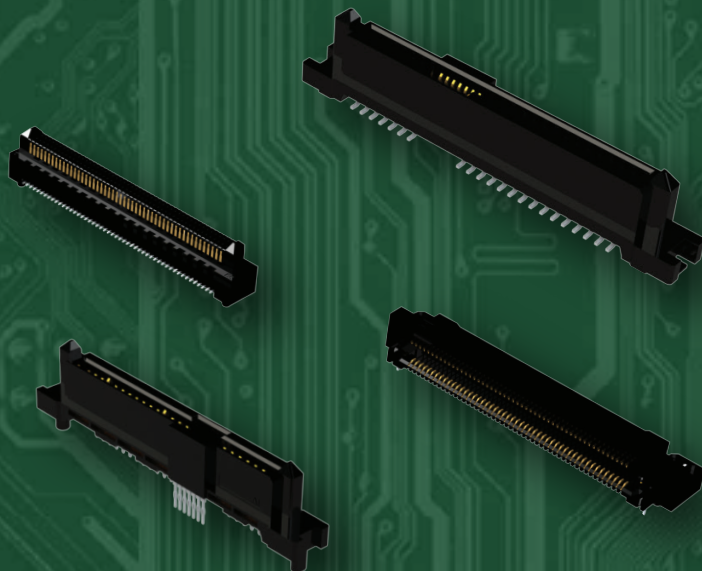


## 高速卡槽连接器

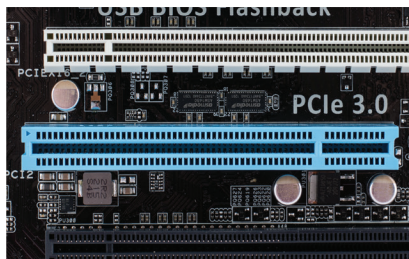
EDAC的PCIE 3.0和SAS卡槽连接器是一种高速板对板互连解决方案。差分信号传递降低了密集封装中的插入损耗，节省了宝贵的电路板空间。这些细间距连接器广泛用于服务器背板，具有各种方向和端口，可以满足所有设计参数。

### 特点

- PCIE 3.0可提供20P-200P
- SAS可提供29P-68P
- 数据传输速度高达21Gbps
- 垂直或直角方向
- SMT或Pressfit压接式
- 兼容SAS 3.0和PCIE 3.0标准



[www.edac.net](http://www.edac.net)    



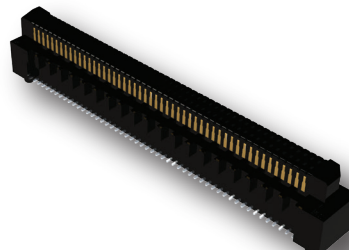
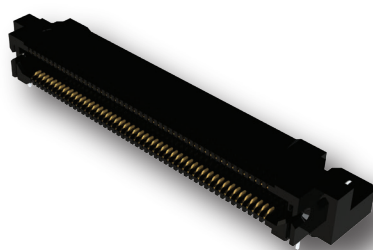
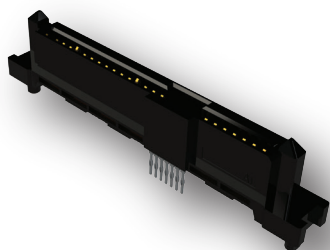
## 高速卡槽连接器

系列	间距	触点	触头类型	高温绝缘	闭锁	数据传输速率	方向
<b>PCIE 3.0</b>							
370	0.8mm	20-200	通孔	是	否	21 Gbps	垂直
371	0.8mm	100-180	SMT	是	是	21 Gbps	垂直
472	0.8mm	100-150	SMT	是	是	19 Gbps	垂直
473	0.8mm	100-150	SMT	是	是	19 Gbps	直角
<b>SAS</b>							
270	1.27/0.8mm	29	SMT	是	否	16 Gbps	直角
271	1.27/0.8mm	68	SMT	是	否	16 Gbps	垂直
272	1.27/0.8mm	29	压接	是	否	16 Gbps	垂直
273	1.27/0.8mm	29	SMT	是	否	16 Gbps	垂直



高速连接器用于固态数据基础设施

完全符合SAS 3.0和PCIE 3.0要求



# EDAC

获取更多信息  
www.edac.net



电话: +1 416 754 3322  
customerservice@edac.net

EDAC集团成立于1966年，并很快成为世界领先的卡缘和机架与面板应用连接器供应商。此后，我们的产品不断扩展，包括世界上最广泛的互连解决方案之一。我们的产品包括 D-Sub、RJ45模块化插座、USB、HDMI、内联插头和插座、防水连接器和定制解决方案。我们的专业团队由工程设计、客户服务、现场支持和全球分销合作伙伴组成，努力让EDAC满足全球范围内的各种特定需求。

www.edac.net    

联系我们... 经验创造不凡